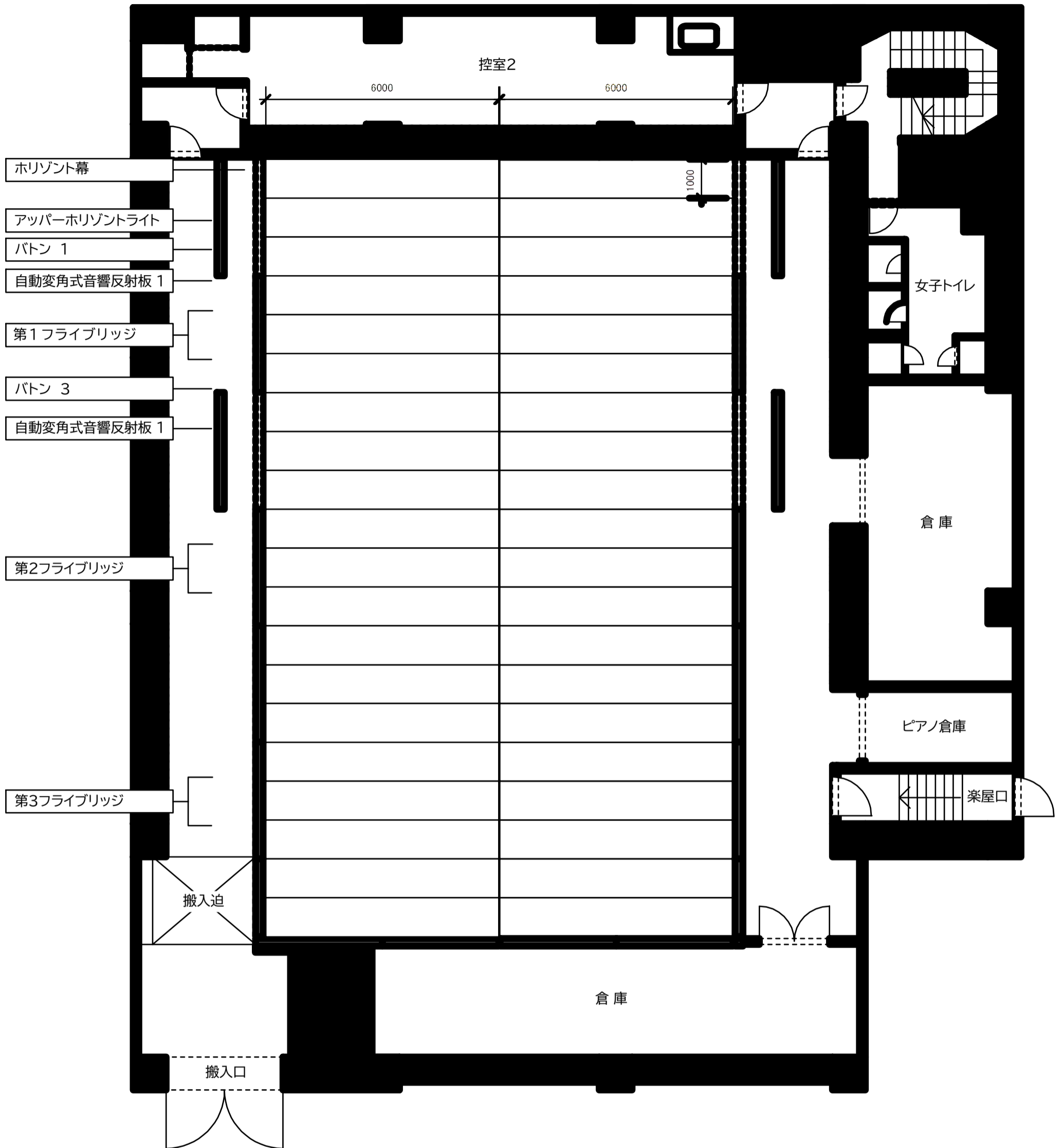


# 相模女子大学グリーンホール

## 多目的ホール 舞台平面図 1F



### 吊物機構設備

装置名	寸法(mm)	ストローク(mm)	速度(m/min)	吊物荷重(kg)			備考
				バトン等	積載	合計	
1 水平幕	10,200W (9,700W×7,700H)	6,550	10	150	—	150	
2 アッパー水平	11,800W	9,100	5~30	50	300	350	追加機材吊り込み不可
3 バトン 1	11,800W	10,000	5~30	50	330	380	
4 自動変角式音響反射板 1	11,800W	7,500	5	1,900	1,200	3,000	
5 第1フライブリッジ	11,800W × 1,200D × 1,150H	10,000	10	—	300	—	基本吊り積載荷重259kg
6 バトン 3	11,800W	10,000	5~30	50	330	380	
7 自動変角式音響反射板 1	11,800W	10,000	5	1,900	1,200	3,000	
8 第2フライブリッジ	11,800W × 1,200D × 1,150H	10,000	10	—	300	—	基本吊り積載荷重271kg
9 第3フライブリッジ	11,800W × 1,200D × 1,150H	10,000	10	—	300	—	基本吊り積載荷重278kg
10 バトン 5	11,800W	10,000	5~30	50	330	380	レール格納(吊り替え不可)